

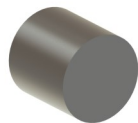
Unsere Schweißköpfe wurden zur Integration in alle Maschinentypen entwickelt:  
Schlitten, Pressen, Schweißbänke usw.

### VORTEILE :

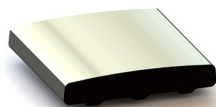
- ▶ Draht- oder Profilschweißungen
- ▶ keine Tiefen- oder Randbegrenzung
- ▶ Gleichstromgenerator
- ▶ zwei Sicherheitskontrollen: Ende des Vorschubs und Vorhandensein eines Werkstücks
- ▶ Profilsätze zur Größen- oder Artänderung des zu verschweißenden Materials und dessen Form
- ▶ Druckaufbau mit Langhubfeder

	Modell	Maximale Werkstückgröße	Draht-durchmesser	Geschwindigkeit
NC-SCHWEISSKOPF für Draht und Profibleche	TAS 10-8	0 bis 10 mm <sup>2</sup> // Dicke 1,5 mm	1,5mm	Vmax: 400 Zyklen/Minute

### SCHWEISSBARE WERKSTOFFE:



Draht



Rundprofile



Flachprofile

