



## AMENAGE ELECTRONIQUE A UNE PINCE MOBILE

**1 PINCE  
MOBILE**

Les aménages à une pince mobile ont été développés pour des applications nécessitant une grande précision et une cadence poussant jusqu'à 200 coups / minute.

Ils sont utiles pour des applications en aménagement tirant, car ils sont plus compacts et moins coûteux.

Les pinces de serrage ne déforment pas les bandes grâce à une surface d'appui importante.

CAPACITE	Pincés pneumatiques	Pincés hydrauliques
Largeur de bande maxi	120 mm	120 mm
Epaisseur de bande mini	0,1 mm	0,1 mm
Epaisseur de bande maxi	3 mm	6 mm
Précision du pas : +/- mm	0,03 mm	0,03 mm
Section de bande maxi	300 mm <sup>2</sup>	600 mm <sup>2</sup>
Force de serrage maxi	470 daN	900 daN

Pour toutes caractéristiques supérieures nous contacter

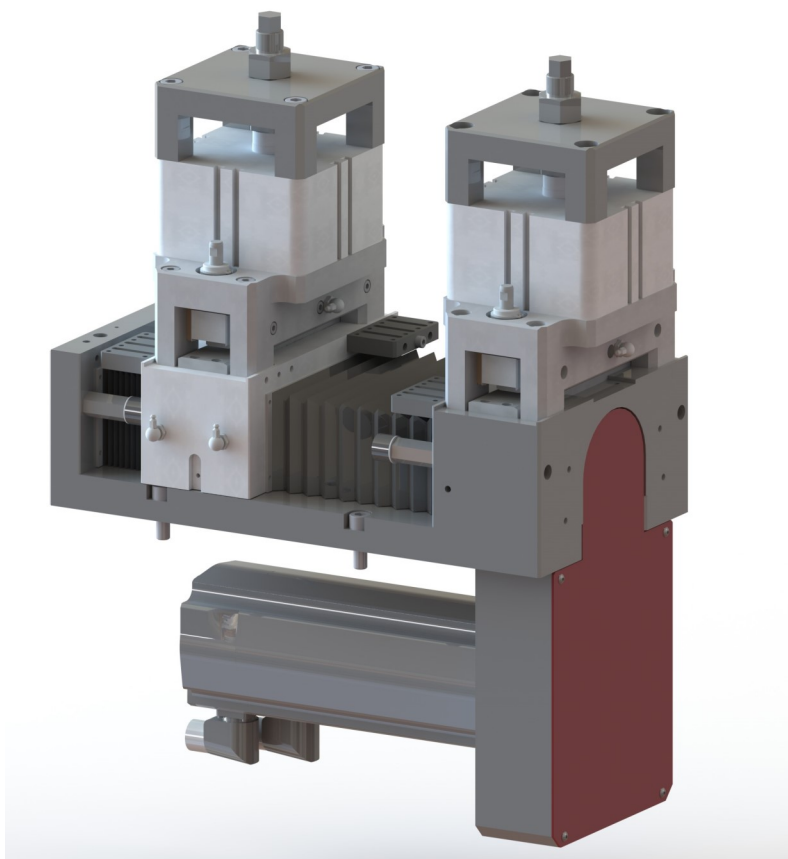


Tableau de cadence  
Poids de boucle 10Kgs

Angle d'avance	Pas	Cadence cps/min
90°	20 mm	200
	60 mm	130
	100 mm	102
120°	20 mm	220
	60 mm	172
	100 mm	136